

## GUIDE D'INSTALLATION RAPIDE



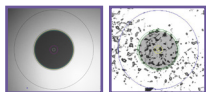
### Contrôle du lien

Vérifiez que la longueur n'excède pas 550 m et ne présente pas de défaut ou de rupture (continuité du lien)



### Contrôle et nettoyage des connecteurs

Assurez vous de la propreté de tous les connecteurs du lien à chaque branchement/débranchement. procédez au nettoyage rigoureux des connecteurs si nécessaire, à l'aide des lingettes fournies. Un contrôle visuel à l'aide d'une sonde d'inspection est recommandé



### Connexion

Raccordez le matériel actif à l'aide du convertisseur AROONA-CONNECT : connecteur monomode (câble jaune) sur transceiver monomode, connecteur multimode (câble orange) sur panneau de brassage (1 par fibre). Le convertisseur peut également être installé dans le tiroir optique. Dans ce cas, utilisez un cordon monomode pour connecter le panneau de brassage au switch

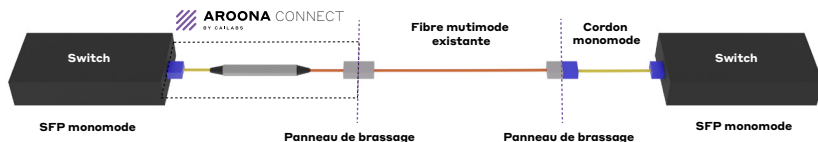


### Mise en production ou test BER (Bit Error Rate)

Recommandé : BERT ou Y.1564  
Le taux d'erreur doit être  $< 10^{-12}$  après 10 minutes de test

## Implémentation

### LAN ETHERNET



### PASSIVE OPTICAL LAN

AROONA-CONNECT est compatible avec les architectures POLAN :

- Fibre verticale : connexion entre l'OLT et la fibre multimode terrain
- Fibre horizontale : connexion entre la sortie du coupleur et la fibre multimode terrain

## Un problème sur le lien ?

- Vérifiez que tous les connecteurs ont bien été nettoyés avant chaque connexion
- Vérifiez que les transceivers (SFP, GBIC) utilisés sont monomodes
- Vérifiez que les jarretières multimodes ont été remplacées par des jarretières monomodes
- Le lien comporte-t-il des connecteurs intermédiaires ? Si oui, l'utilisation d'un transceiver à 1550 nm peut s'avérer nécessaire (10GBASE-ER)

Un connecteur ou une fibre endommagée peuvent significativement réduire les performances du lien upgradé avec AROONA-CONNECT. Si vous n'avez pas la possibilité de remplacer ces connecteurs, vous pouvez contacter notre service après-vente pour assistance ou retour du matériel à cette adresse : <https://info.cailabs.com/fr/aroona-connect/rma> ou en flashant le QR code ci-contre (condition de remboursement : 60 jours max. après achat)

